



ФЕДЕРАЛЬНАЯ СЛУЖБА  
ГОСУДАРСТВЕННОЙ СТАТИСТИКИ

# Оперативные социально- экономические показатели Новгородской области



за январь - март 2022 года



ФЕДЕРАЛЬНАЯ СЛУЖБА  
ГОСУДАРСТВЕННОЙ СТАТИСТИКИ

# Оперативные социально- экономические показатели

Новгородской области

за январь - март 2022 года

01

Производство товаров и услуг

02

Рынки товаров и услуг

03

Цены

04

Финансы

05

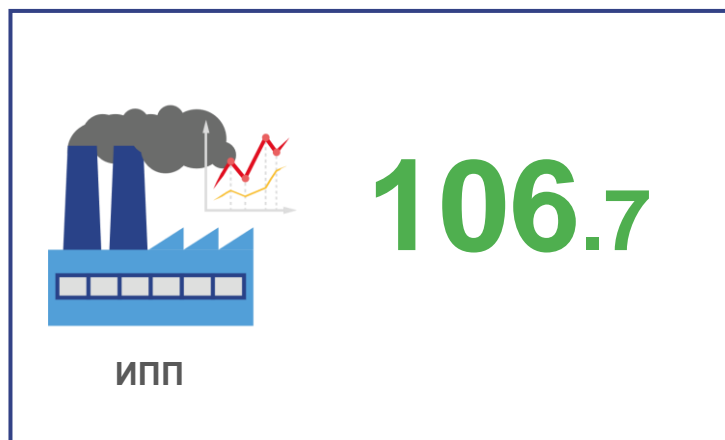
Социальная сфера









# ПРОМЫШЛЕННОЕ ПРОИЗВОДСТВО

ЯНВАРЬ - МАРТ 2022 ГОДА В % К ЯНВАРЮ - МАРТУ 2021 ГОДА



	Добыча полезных ископаемых	<b>137.7</b>
	Обрабатывающие производства	<b>107.8</b>
	Обеспечение электрической энергией, газом и паром; кондиционирование воздуха	<b>100.5</b>
	Водоснабжение; водоотведение, организация сбора и утилизации отходов, деятельность по ликвидации загрязнений	<b>100.2</b>

## Индекс промышленного производства по регионам СЗФО

Ненецкий АО		<b>123.2</b>
Мурманская область		<b>110.5</b>
Республика Коми		<b>108.1</b>
г. Санкт-Петербург		<b>107.4</b>
<b>Новгородская область</b>		<b>106.7</b>
Ленинградская область		<b>105.2</b>
Вологодская область		<b>99.0</b>
Республика Карелия		<b>98.2</b>
Архангельская область без НАО		<b>97.3</b>
Псковская область		<b>96.9</b>
Калининградская область		<b>93.8</b>





# СЕЛЬСКОЕ ХОЗЯЙСТВО

ХОЗЯЙСТВА ВСЕХ КАТЕГОРИЙ; ЯНВАРЬ - МАРТ 2022 ГОДА

## Продукция сельского хозяйства по категориям хозяйств

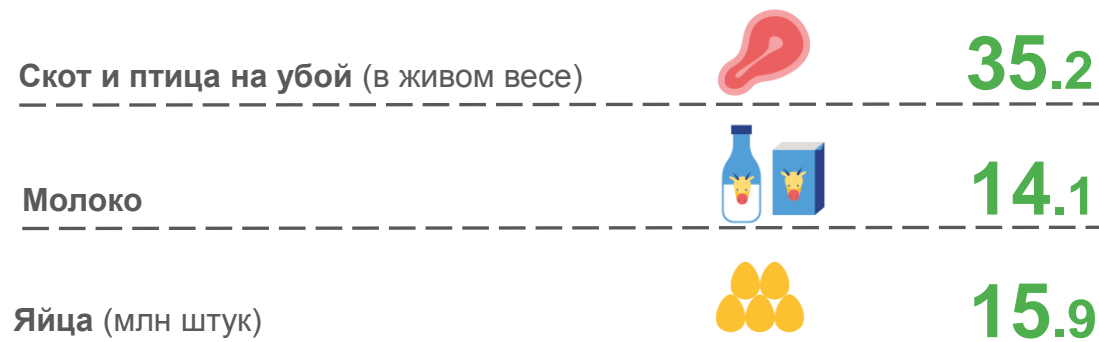
(в % к итогу)



- Сельскохозяйственные организации
- Хозяйства населения
- Крестьянские (фермерские) хозяйства и индивидуальные предприниматели

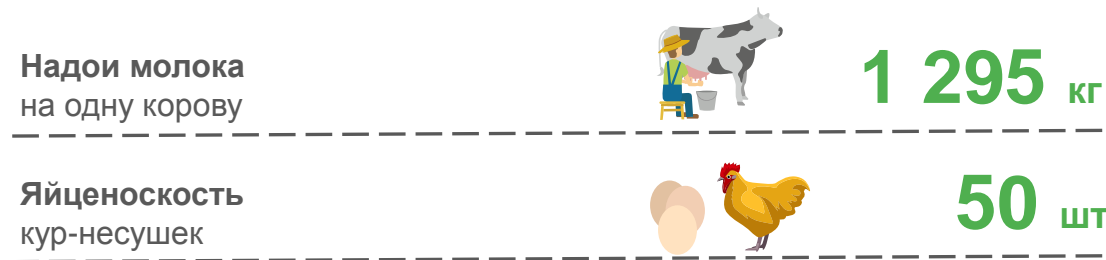
## Производство основных видов продукции

(тысяч тонн)



## Продуктивность скота и птицы

(сельскохозяйственные организации)





# СТРОИТЕЛЬСТВО

ЯНВАРЬ - МАРТ 2022 ГОДА

**3 378.4** млн рублей

Выполнено работ по виду экономической деятельности «строительство»

**677 = 108.7**

ДОМОВ

ТЫС. КВ. МЕТРОВ

Ввод в действие жилых домов

**673 = 87.2**

дома

ТЫС. КВ. МЕТРОВ

Индивидуальные застройщики

## Объем работ, выполненных по виду экономической деятельности «строительство» по регионам СЗФО

(в % к январю - марту 2021 года)





# РЫНКИ ТОВАРОВ И УСЛУГ

ЯНВАРЬ - МАРТ 2022 ГОДА

Млрд  
рублей

В % к  
январю - марту  
2021 года



**33.7**

**101.2**

Розничная торговля



**1.3**

**103.1**

Общественное питание



**46.7**

**110.9**

Оптовая торговля



**8.6**

**102.3**

Платные услуги населению

## Оборот розничной торговли по регионам СЗФО

(в % к январю - марту 2021 года)





# РЫНКИ И ЯРМАРКИ

ЕДИНИЦ

НА 1 АПРЕЛЯ 2022 ГОДА

Рынки

13

Количество

443

Торговые места

Ярмарки

195

Количество

3708

Торговые места

Распределение торговых мест по хозяйствующим субъектам  
(в % к итогу)





# ИНДЕКС ПОТРЕБИТЕЛЬСКИХ ЦЕН

МАРТ 2022 ГОДА В % К ДЕКАБРЮ 2021 ГОДА



**108.2**

Все товары и услуги



**109.1**

Продовольственные товары



**109.8**

Непродовольственные товары



**104.6**

Услуги

## ИПЦ по регионам СЗФО







# ФИНАНСОВАЯ ДЕЯТЕЛЬНОСТЬ ОРГАНИЗАЦИЙ

— ЯНВАРЬ - ФЕВРАЛЬ 2022 ГОДА, МЛРД РУБЛЕЙ

**41.2**

Сальдированный финансовый результат

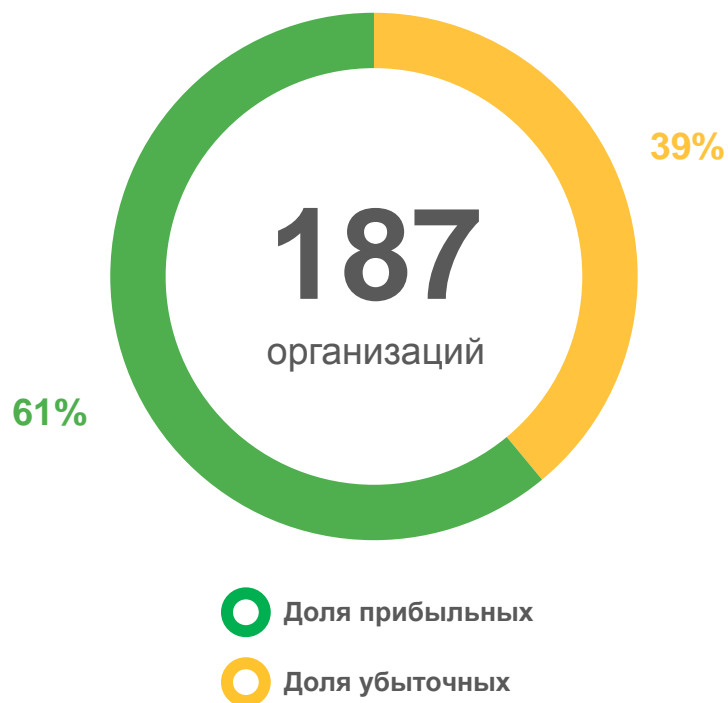
**42.2**

Сумма прибыли

**1.0**

Сумма убытка

Прибыльные и убыточные организации  
(в % к общему числу организаций)



**89.4**

Кредиторская задолженность организаций на конец февраля 2022 года

**2.6%** от общей суммы кредиторской задолженности

Просроченная задолженность

**85.2**

Дебиторская задолженность организаций на конец февраля 2022 года

**6.0%** от общей суммы дебиторской задолженности

Просроченная задолженность





# СРЕДНЕМЕСЯЧНАЯ ЗАРАБОТНАЯ ПЛАТА РАБОТНИКОВ ОРГАНИЗАЦИЙ

ЯНВАРЬ - ФЕВРАЛЬ 2022 ГОДА

**42 465** рублей

Среднемесячная номинальная заработная плата

**11.2%**

Изменение к январю - февралю 2021 года

**103.0%**

Реальная заработная плата к январю - февралю 2021 года

## Реальная среднемесячная начисленная заработная плата работников по регионам СЗФО

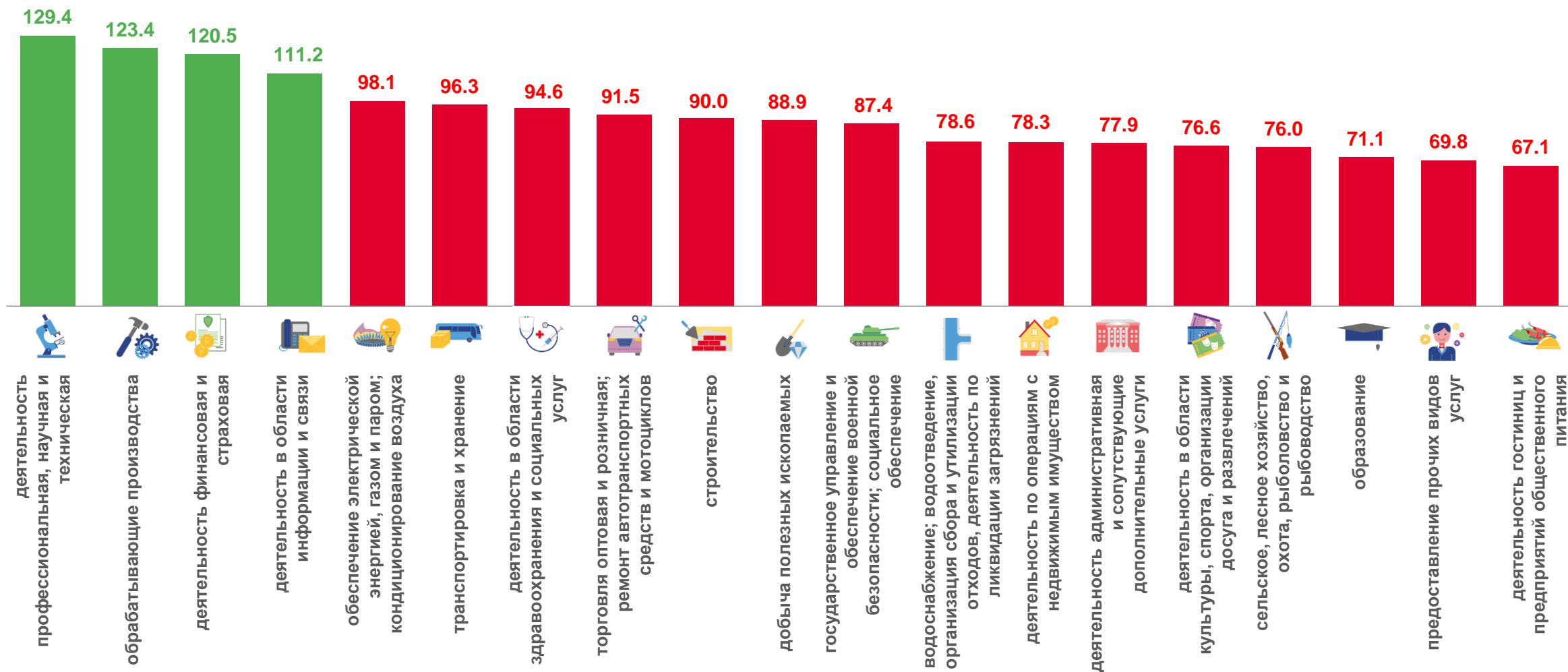
(в % к январю - февралю 2021 года)





# Средняя заработная плата по видам экономической деятельности

ЯНВАРЬ - ФЕВРАЛЬ 2022 ГОДА; В % К СРЕДНЕМУ УРОВНЮ ПО ОБЛАСТИ





# БЕЗРАБОТИЦА

НА КОНЕЦ МАРТА 2022 ГОДА; ЧЕЛОВЕК



**2 831**

Численность не занятых трудовой деятельностью граждан



**2 273**

Зарегистрированные безработные



**1 735**

Получают пособие по безработице

## Уровень зарегистрированной безработицы по регионам СЗФО

(в процентах)

